

Welten auf dem Rad entdecken



Alpe Adria Bodensee Dresden Etsch Nordsee Rügen Ruhrtal Salzburger Seenland Südholland

Bus-Radreisen 2024

Gödde Reisen 
Legden · Stadtlohn

Gepäckfrei radeln – unbeschwert ferne Welten entdecken

Sie fahren so gerne Fahrrad, dass Sie die Fahrradwege in Ihrer Umgebung schon fast blind befahren könnten? Eine ferne Tour mit Planung, Gepäck und Zug ist Ihnen aber zu umständlich?

Dann möchten wir uns kurz vorstellen!

Gödde Reisen
Legden · Stadtlohn

Wir haben zahlreiche unterschiedliche und **wirklich schöne Radtouren – und NEU: Wanderungen!** – für Sie geplant und in diesem Katalog und auf unserer Website www.goedde-busradreisen.de beschrieben.

Auf den Etappenreisen **transportieren wir Ihr Gepäck** sicher und verlässlich von Ort zu Ort. Sie geben Ihr Gepäck morgens einfach am Bus ab und erhalten es im nächsten Hotel zurück.

Unser Bus begleitet Sie auf der ganzen Tour und kann natürlich auch als **spontane Mitfahrgelegenheit** genutzt werden. Wenn's also abends mal später wird oder Sie sich morgens einfach nicht „radlertauglich“ fühlen, besteht jederzeit die Möglichkeit, mit dem Bus zur nächsten Etappe mitzufahren.

Die **beliebtesten Sehenswürdigkeiten** in der jeweiligen Gegend sind in den Routen berücksichtigt und es gibt trotzdem genügend Freiräume in der Zeitplanung, damit Sie auf persönliche Entdeckungsreise gehen können – kulturtechnisch und kulinarisch!



Vorteile auf einen Blick:

- ✓ Maximaler Reisekomfort dank top ausgestatteter moderner Reisebusse mit Klimaanlage, Luftfiltersystemen mit antiviraler Funktion, WC, Teeküchen mit Kühlschrank, WLAN und Steckdosen bzw. USB-Anschlüssen.
- ✓ Sicherer Transport Ihres E-Bikes oder Fahrrads im modernen Fahrradanhänger.
- ✓ Ihr Gepäck reist Ihnen hinterher, von Hotel zu Hotel.
- ✓ Entspannter Reisegenuss durch erfahrene Radtour-Planer.
- ✓ Sie können die Tour ganz unter sich fahren – keine geführte Gruppentour. Die Touren sind als GPX-Datei verfügbar.
- ✓ Der Bus kann immer als Mitfahrgelegenheit genutzt werden.
- ✓ **NEU:** Wir haben ein E-Bike als Ersatz-Rad an Bord und im äußersten Notfall fahren wir Sie zur nächsten Fahrradwerkstatt.
- ✓ Kostenlose Stornierungs- und Umbuchungsmöglichkeit ohne Begründung bis 30 Tage vor Reiseantritt.

**Gödde
Garantie**

Extra für Sie getestet!



Die Gödde Garantie

Auf allen Radtouren buchen wir persönlich ausgewählte und oft sogar **selbst getestete Hotels und familiär geführte Gasthöfe**. Alle Zimmer sind selbstverständlich mit Bad / Dusche und WC ausgestattet. Außerdem dürfen Sie in allen Unterkünften mindestens ein **3- oder 4-Sterne-Niveau** erwarten!

Die Übernachtungsmöglichkeiten haben wir so **nah wie möglich am Ortskern** gewählt, damit Sie Sehenswürdigkeiten und regionale Leckereien entdecken können.

Alle Unterkünfte finden Sie bei den jeweiligen Tour-Infos auf unserer Website

www.goedde-busradreisen.de

Allgemeine Infos: Einige Wochen vor Reisebeginn senden wir Ihnen Ihr Reiseunterlagenpaket zu. Darin finden Sie den Versicherungsschein, Informations- und Kartenmaterial. Für alle Touren gilt eine Mindestteilnehmerzahl von 20 Personen. Mögliche Abfahrtsorte sind Legden, Ahaus, Stadtlohn, Heek, Schöppingen, Holtwick und Coesfeld. Weitere Orte auf Anfrage.

Alle Bus-Radreisen und Wanderungen 2024 im Überblick



Weitere Informationen auf www.goedde-busradreisen.de

- ALPE ADRIA
- ALTMÜHLTAL
- BOCHUM
- BODENSEE
- ELBE PRAG
- ELBE WITTENBERG
- ELBE
- ETSCH
- KATTEGAT
- LEMMER
- MOSEL
- NORDSEEKÜSTE
- RUHRTAL
- SALZBURG
- SCHLÖSSER LOIRE
- STRALSUND RÜGEN
- SÜDHOLLAND
- TAUBERTAL
- WESER
- 100-SCHLÖSSER
- ACHTERHOEK
- FUSSBALL
- GELDERLAND
- HASETAL
- KRANENBURG
- LIPPE
- MÜLHEIM
- RUHR
- WERSE
- REUTTE
- NORDSEE
- SÄCHS. SCHWEIZ



MO-DO 20.05.-30.05.
 DI-FR 21.05.-31.05.
 MO-DO 23.09.-03.10.

Besuch Salzburg Bischofshofen Bad Gastein Spittal Villach Tarvisio Carnia/Venzone Udine Grado Fürth

Hoch hinaus: Alpe Adria Radweg

Eine Woche von Salzburg bis an die Adria

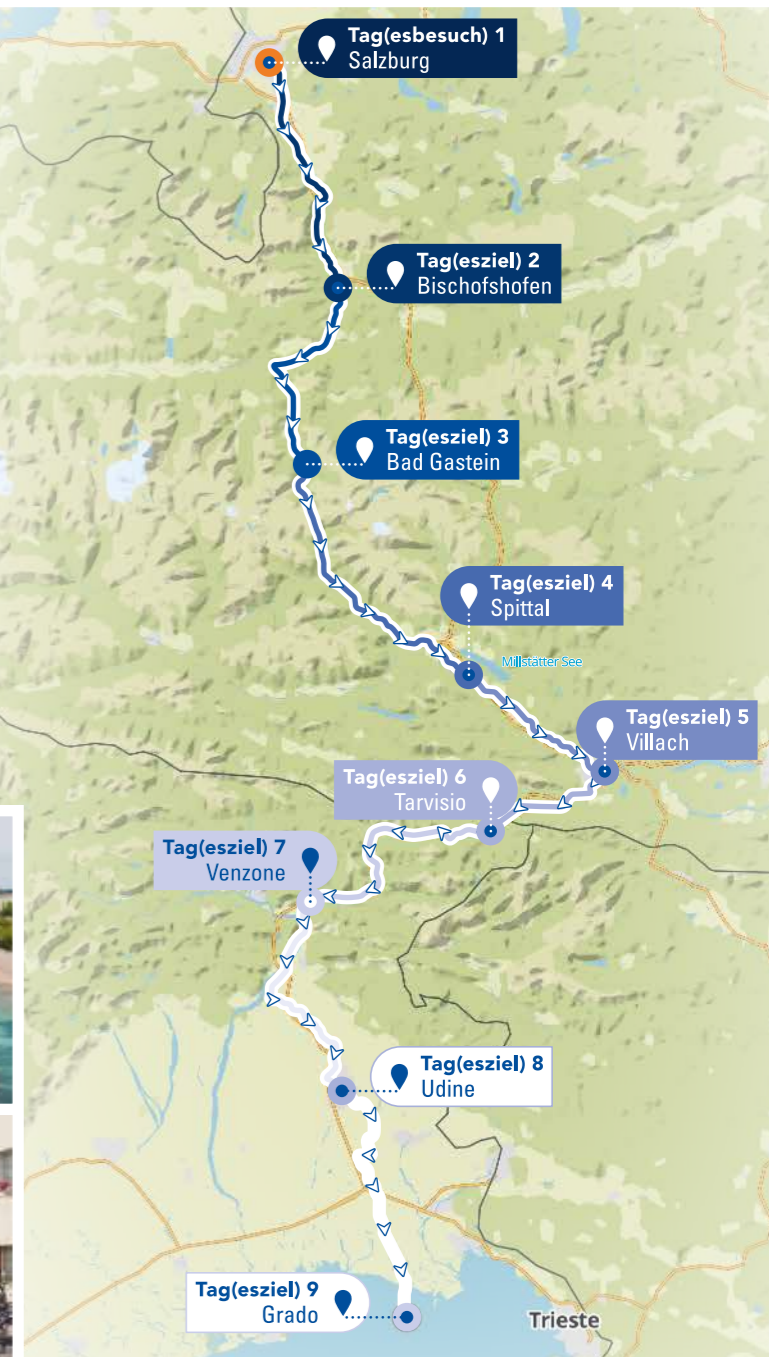
Die aus der WDR-Sendung „Wunderschön“ bekannte Route lockt mit unzähligen Reizen: tosende Wasserfälle, der letzte wilde Fluss Europas, unendlich weite Alpen-Ausblicke und wunderschöne Bahntrassen mit unzähligen Tunneln. Ein unvergessliches Erlebnis auf 415 Kilometern durch die Alpen – von der Mozartstadt Salzburg, durch den Nationalpark Hohe Tauern in den sonnigen Süden nach Kärnten bis über die Grenzen Österreichs nach Italien an das Adriatische Meer.



Gödde Garantie
 Extra für Sie getestet!
 ★★★★★

Tour-Highlights

1 Tag: Mozartstadt Salzburg, Festung Hohensalzburg, Schloss Hellbrunn **2 Tag:** Salzachtal, Altstadt Hallein, Salzbergwerk, Gollinger Wasserfall, Burg Hohenwerfen **3 Tag:** Liechtensteinklamm, Gasteiner Wasserfall, Flying Fox Gastein, Stubnerkogelbahn mit Aussichtsplattform **4 Tag:** Mölltal, Barbarossaschlucht Mühldorf, Burg Falkenstein, Römermuseum Teurnia **5 Tag:** Millstätter See, Frühmittelaltermuseum Carantana, Draufähre, KärntenTherme Villach **6 Tag:** Kanaltal, Pöckauer Wasserfall, Klostersruine Arnoldstein, Naturpark Dobratsch **7 Tag:** Wunderschöne alte Bahntrasse, Dom von Venzone, wiederaufgebaute Stadt Venzone **8 Tag:** Wildwasserfluss Tagliamento, Festung von Osoppo, Altstadt Udine „Piazza della Liberta“ mit Dom und Schloss **9 Tag:** Befestigungsanlage Palmanova, Römerstadt Aquileia, Lagunenstadt Grado



11 Tage
 (10./11. Tag =
 Abreisetag)

1 Stadtbesuch
 8 Etappenfahrten

415 km Radelspaß

Tagesetappen von
 37 - 60 km

Schwierigkeitsgrad

●●●○○

(E-Bike empfohlen. An starken Anstiegen und bei starkem Gefälle kann der Bus als Transportmittel genutzt werden.)

DZ: 1525,- EUR p.P.

EZ: 1799,- EUR p.P.

inkl.:

8x Übernachtung mit Halbpension und
 2x Übernachtung mit Frühstück

Jetzt buchen!
 0 25 66 / 617

Tour- und
 Hotelinfos:



SA-DO 08.06. - 13.06.¹
SA-DO 07.09. - 12.09.²

 **Besuch Regensburg**  **Kelheim**  **Beilngries**  **Eichstätt**  **Treuchtlingen** 

Echter Klassiker: Altmühltal-Radweg

Radurlaub durch das vielseitige Altmühltal,
mit der Donau in Begleitung

Breite Täler, bizarre Felsgruppen, blühende Wiesen, bewaldete Anhöhen – der Altmühltal-Radweg zählt zu den beliebtesten Radwegen Deutschlands. Auf dieser Route gibt es viele mittelalterliche Burgen, romantische Städte und römische Bauwerke zu entdecken. Größtenteils am Flusslauf entlang, führt er zu den „Zwölf Aposteln“, den beeindruckenden Dolomittfelsen.



Tour-Highlights

1 Tag: Historische Altstadt Regensburg, Dom „St. Peter“, Steinerne Brücke, Gedenkstätte „Walhalla“ **2 Tag:** Klosteranlage „Weltenburg“ mit weltberühmtem Biergarten, Schifffahrt durch den wildromantischen Donaudurchbruch **3 Tag:** Mittelalterlicher Stadtkern Beilngries, Brauereimuseum, ehem. Franziskanerkloster **4 Tag:** Eichstätter Dom, Figurenfeld, Willibaldsburg **5 Tag:** Felsformation „Zwölf Apostel“, Karlsgraben „Fossa Carolina“, Burgruine „Obere Veste“



**Gödde
Garantie**

Extra für Sie getestet!

★★★★★

Tag(esbesuch) 1
Regensburg

Tag(esziel) 2
Kelheim

Tag(esziel) 3
Beilngries

Tag(esziel) 4
Eichstätt

Tag(esziel) 5
Treuchtlingen

6 Tage
(6. Tag = Abreisetag)

1 Stadtbesuch
4 Etappenfahrten

176 km Radelspaß

Tagesetappen von
36 - 49 km

Schwierigkeitsgrad
●○○○○

DZ: 749,-¹ EUR p.P.

EZ: 939,-¹ EUR p.P.

DZ: 769,-² EUR p.P.

EZ: 969,-² EUR p.P.

inkl.:
1x Übernachtung mit
Frühstück und
4x Übernachtung mit
Halbpension

 **Jetzt buchen!**
0 25 66 / 617

Tour- und
Hotelinfos:



goedde.busradreisen.de

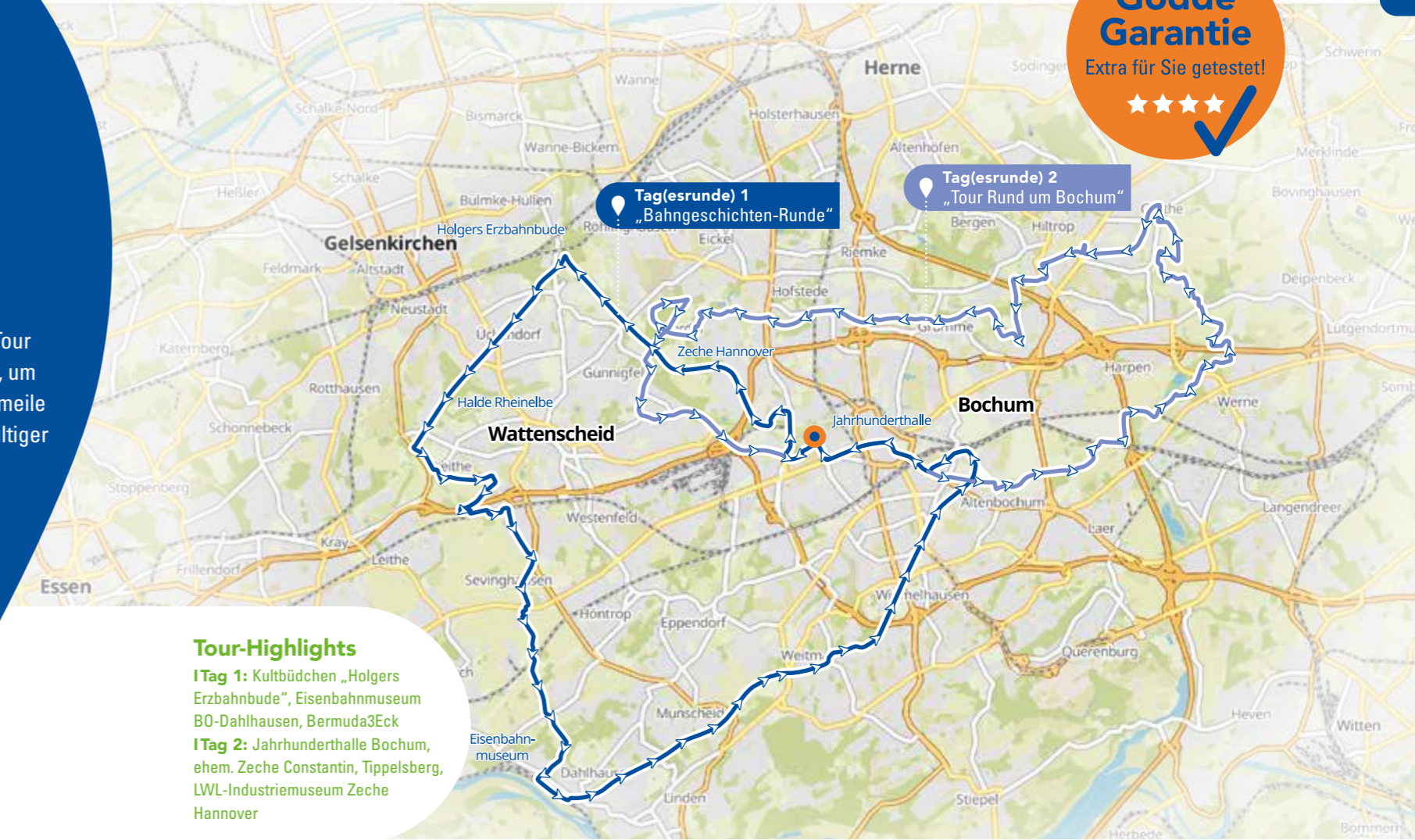
FR-SA 10.05. - 11.05.
SA-SO 31.08. - 01.09.
SA-SO 05.10. - 06.10.

 **Bochum**  „Bahngeschichten-Runde“ Bochum  „Tour Rund um Bochum“ Bochum 

Perfekte Mischung: Bochum-Tour

Perfektes Wochenende auf dem Rad durch das Revier und tanzend auf der Partymeile

Wer gerne Rad fährt und abends noch auf die Piste möchte, wird bei dieser Tour Spaß haben. Das Bermuda3Eck in Bochum bietet eine Vielzahl an Möglichkeiten, um einen geselligen Abend zu erleben. Eingerahmt wird der Besuch auf der Partymeile durch zwei kurzweilige Radtouren über ehemalige Bahntrassen und entlang kultiger Ruhrgebiets-Klassiker.



Gödde Garantie
Extra für Sie getestet!
★★★★★

Tag(esrunde) 1
„Bahngeschichten-Runde“

Tag(esrunde) 2
„Tour Rund um Bochum“

Tour-Highlights

Tag 1: Kultbüchchen „Holgers Erzbahnbude“, Eisenbahnmuseum BO-Dahlhausen, Bermuda3Eck

Tag 2: Jahrhunderthalle Bochum, ehem. Zeche Constantin, Tippelsberg, LWL-Industriemuseum Zeche Hannover

2 Tage

2 Rundfahrten

70 km Radelspaß

Tagesetappen von
34 - 36 km

(individuell zu verändern)

Schwierigkeitsgrad



DZ: 159,- EUR p.P.

EZ: 179,- EUR p.P.

inkl.:
1x Übernachtung mit
Frühstück

 **Jetzt buchen!**
0 25 66 / 617

Tour- und
Hotelinfos:



goedde.busradreisen.de



Gödde Garantie
 Extra für Sie getestet!
 ★★★★★



Wasser gleich 3-sprachig: Bodensee

Mit dem Rad am Wasser entlang durch Deutschland,
 Schweiz und einen Hauch Österreich

Der Bodensee beeindruckt mit atemberaubenden Aussichten in Alpenkulisse. Mildes Klima und mediterrane Leichtigkeit umweht den Bodensee mit seiner farbenfrohen Blumeninsel, barocker Architektur und typischem Fachwerk in wunderschönen Städten mit historischen Ortskernen, idyllischen Häfen, einem alten Dorf auf dem Wasser und einem grandiosen Naturschauspiel.



6 Tage
 (1. Tag = Anreisetag,
 6. Tag = Abreisetag)

2 Etappenfahrten
 2 Rundfahrten

218 km Radelspaß

Tagesetappen von
 53 - 56 km

Schwierigkeitsgrad
 ●○○○○

DZ: 869,- EUR p.P.

EZ: 1039,- EUR p.P.

inkl.:
 5x Übernachtung mit
 Halbpension

Jetzt buchen!
 0 25 66 / 617

Tour-Highlights
ITag 1: Insel Mainau **ITag 2:** Seebühne Bregenz, Altstadt Lindau, Zeppelin Museum Friedrichshafen, Burg u. Neues Schloss Meersburg **ITag 3:** Fachwerkdorf Kesswill, Schloss Seeburg Kreuzlingen, Altstadt Konstanz, Statue Imperia, Rosengartenmuseum, Konstanzer Münster **ITag 4:** Marienschlucht Klamm, Pfahlbaumuseum Unteruhldingen, Die schöne Stadt Überlingen direkt am Bodensee **ITag 5:** 5-Schlösser-Gemeinde-Salenstein, Stein am Rhein, Burg Hohenklingen, Rheinfall Schaffhausen



Tour- und
 Hotelinfos:



8 Tage
(1. Tag = Anreisetag,
8. Tag = Abreisetag)

2 Stadtbesuche
4 Etappenfahrten

264 km Radelspaß

Tagesetappen von
53 - 67 km

Schwierigkeitsgrad
●○○○○

DZ: 869,- EUR p.P.

EZ: 999,- EUR p.P.

inkl.:
3x Übernachtung mit
Halbpension,
4x Übernachtung mit
Frühstück,
1x Stadtführung per Rad
(Dresden) und
1x Stadtbesichtigung
Prag

Jetzt buchen!
0 25 66 / 617

Tour- und
Hotelfinfos:



Dresden bis Prag: Elberadweg

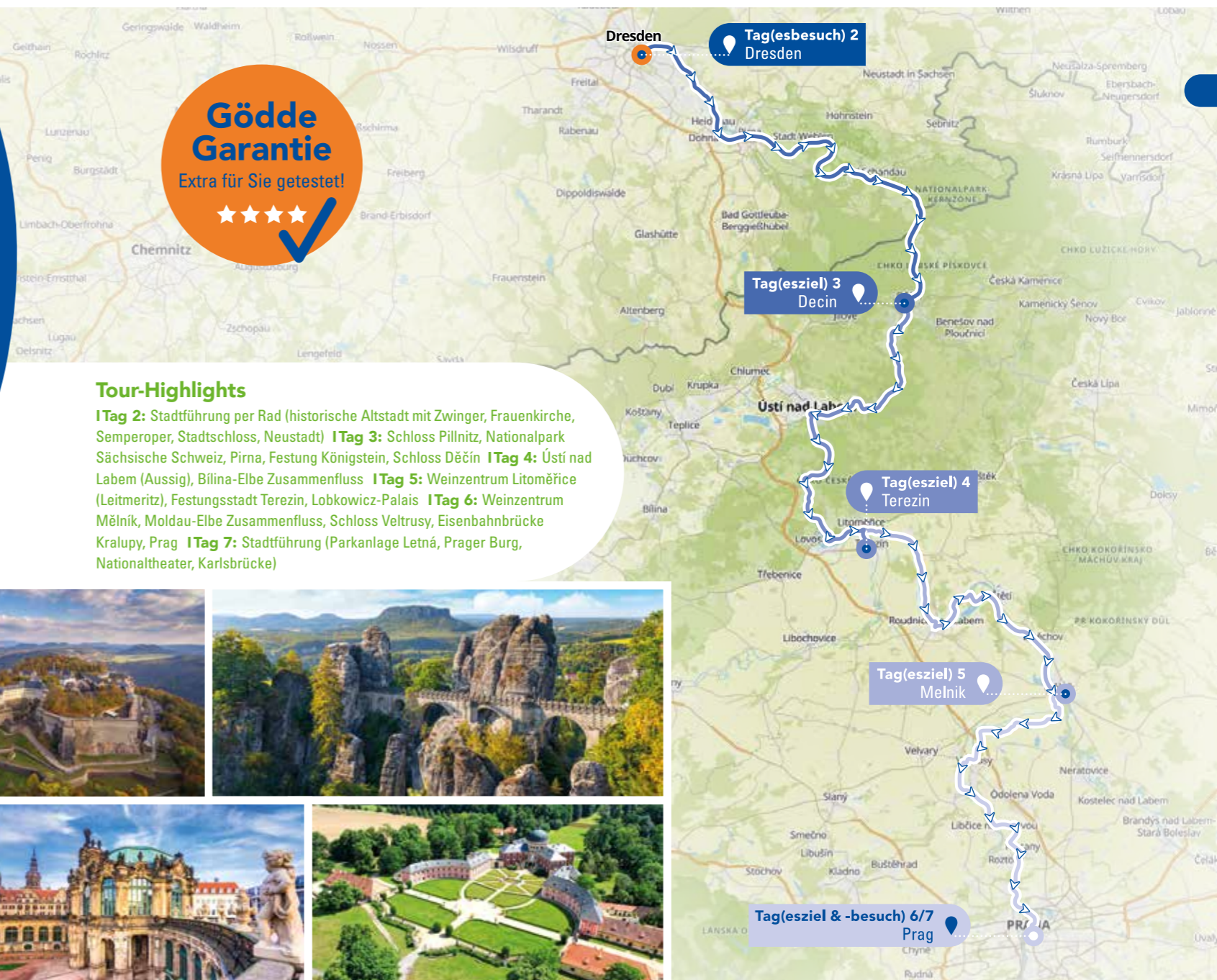
Von der „Elbflorenz“ in die „Goldene Stadt“

Neben den beiden Tour-Höhepunkten Dresden und Prag verbindet dieser Streckenabschnitt des beliebten Elberadwegs die beiden Hauptstädte auch noch auf eine unvergleichlich schöne und vielseitige Weise. Beeindruckt vom malerischen Ort Pirna, erstaunt durch die Sächsische Schweiz, vorbei an einer der größten Bergfestungen Europas und imposanten Schlössern führt der Weg mit einem „dobry den“ in die tschechische Metropole.



Tour-Highlights

1 Tag 2: Stadtführung per Rad (historische Altstadt mit Zwinger, Frauenkirche, Semperoper, Stadtschloss, Neustadt) **1 Tag 3:** Schloss Pillnitz, Nationalpark Sächsische Schweiz, Pirna, Festung Königstein, Schloss Děčín **1 Tag 4:** Ústí nad Labem (Aussig), Bílina-Elbe Zusammenfluss **1 Tag 5:** Weinzentrum Litoměřice (Leitmeritz), Festungsstadt Terezín, Lobkowitz-Palais **1 Tag 6:** Weinzentrum Mělník, Moldau-Elbe Zusammenfluss, Schloss Veltrusy, Eisenbahnbrücke Kralupy, Prag **1 Tag 7:** Stadtführung (Parkanlage Letná, Prager Burg, Nationaltheater, Karlsbrücke)





Gödde Garantie
Extra für Sie getestet!
★★★★★

Dresden bis Wittenberg: Elberadweg

Von der „Elbflorenz“ in die „Martin Luther Stadt“

Er zählt zu den schönsten und bekanntesten Radwegen Deutschlands – der Elberadweg. Kein Wunder, denn die bequem flach verlaufende Radstrecke entlang der Elbe bezaubert durch ihren landschaftlichen Reiz und besticht durch Vielfalt. Neben Dresden und Wittenberg führt dieser Streckenabschnitt durch mittelalterlich geprägte Kleinstädte, vorbei an kulturträchtigen Bauwerken und traditioneller Manufaktur – idyllische Weinhänge und imposante Gärten runden das Erlebnis ab.



7 Tage
(1. Tag = Anreisetag)

1 Stadtbesuch
4 Etappenfahrten
1 Rundfahrt

263 km Radelspaß

Tagesetappen von
26 - 75 km

Schwierigkeitsgrad
●●○○○

DZ: 849,- EUR p.P.

EZ: 999,- EUR p.P.

inkl.:
4x Übernachtung mit
Halbpension,
2x Übernachtung mit
Frühstück und
1x Stadtführung per Rad
(Dresden)

Jetzt buchen!
0 25 66 / 617

Tour-Highlights
1 Tag 2: Stadtführung per Rad (historische Altstadt mit Zwinger, Frauenkirche, Semperoper, Stadtschloss und Neustadt), Schloss Pillnitz
1 Tag 3: Weinhänge Radebeul und Meißen, Schloss Wackerbarth Radebeul, Porzellanmanufaktur Meissen, Albrechtsburg
1 Tag 4: nördlichste Weinberge Deutschlands, Barockschloss Seußlitz, Stahlstadt Riesa, Strehla
1 Tag 5: Schloss Lichtenburg, Lutherhalle Wittenberg
1 Tag 6: UNESCO Weltkulturerbe Stadtkirche St. Marien Wittenberg, Bergwitzsee
1 Tag 7: Wörlitzer Park



Tour- und
Hotelinfos:



FR-MO 26.04.-29.04.
MI-SA 21.08.-24.08.



Stade



„Obstroute“ Stade



„Mühlenroute“ Stade



Balje



Cuxhaven



4 Tage

2 Rundfahrten

2 Etappenfahrten

189 km Radelspaß

Tagesetappen von
37 - 58 km

Schwierigkeitsgrad



DZ: 459,- EUR p.P.

EZ: 549,- EUR p.P.

inkl.:

3x Übernachtung mit
Halbpension

Fruchtig und maritim: Elberadweg

Durchs „Alte Land“ bis hin zum Wattenmeer

Maritimer Flair mit liebevoll restaurierten Fachwerkhäusern, das ist Stade! Gleich drei sinnes-reizende Routen starten in dieser wunderschönen Altstadt. Zu schnuppern gibt es Nordeuropas größtes zusammenhängendes Obstanbaugelände „Altes Land“, zu sehen gibt es die wundervolle Elbe und zu spüren gibt es die Nordseeluft am Wattenmeer.

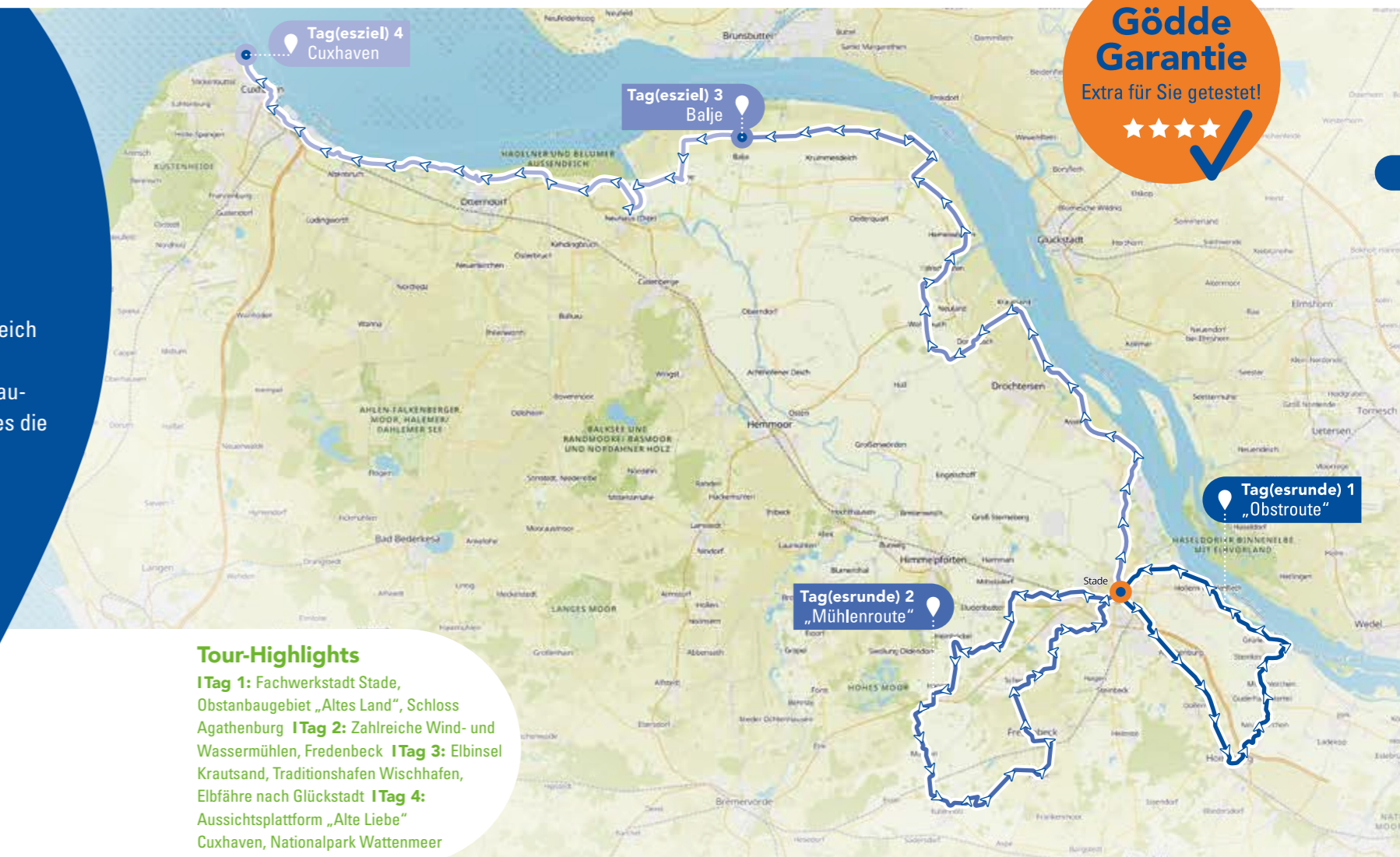


Jetzt buchen!
0 25 66 / 617

Tour- und
Hotelinfos:



goedde.busradreisen.de



**Gödde
Garantie**

Extra für Sie getestet!



Tour-Highlights

1 Tag 1: Fachwerkstadt Stade, Obstanbaugelände „Altes Land“, Schloss Agathenburg **1 Tag 2:** Zahlreiche Wind- und Wassermühlen, Fredenbeck **1 Tag 3:** Elbinsel Krautsand, Traditionshafen Wischhafen, Elbfähre nach Glückstadt **1 Tag 4:** Aussichtsplattform „Alte Liebe“ Cuxhaven, Nationalpark Wattenmeer





Gödde Garantie
Extra für Sie getestet!
★★★★★

Tour-Highlights

1 Tag 2: Versunkener Kirchturm von Altgraun, Kloster Marienkron, Glurns mit Stadtmauer, Schloss Churburg
1 Tag 3: Obstgärten, Alpen-Panorama Ortler, Tschirland, Schloss Dornsberg, Kurort Meran, Schloss Sigmundskron
1 Tag 4: Neumarkt-Auer, Salurner Klause, San Michele all'Adige, Konzilstadt Trient, Castello del Buonconsiglio, Palazzo Pretorio und Kathedrale
1 Tag 5: Malerische Weingärten, Städtchen Mori, San Giovanni, Gardasee
1 Tag 6: Schifffahrt Gardasee, Stadt der Liebe Verona
1 Tag 7: Verona, Amphitheater, Ehrenbogen „Arco dei Gavi“, Ponte Scaligero

Bergab zu Romeo: Etschradweg

Von den Alpen Südtirols entlang des Gardasees in die Stadt der wahren Liebe Verona

Leichtfüßig bergab von den majestätischen Alpen durch das sonnige Italien hat dieser Radweg für jeden etwas zu bieten. Vorbei an Burgen, Schlössern, einem mauer-umrundeten Städtchen und an einem aus einem See hinausragenden Kirchturm, umgeben von Wein- und Obstgärten und herrlichen Bergpanoramen, ist diese Tour ein wahrer Genuss – in jeder Hinsicht!



8 Tage
(1. Tag = Anreisetag,
8. Tag = Abreisetag)

5 Etappenfahrten
1 Stadtbesuch

283 km Radelspaß

Tagesetappen von
42 - 72 km

Schwierigkeitsgrad
●○○○○

DZ: 1349,- EUR p.P.

EZ: 1549,- EUR p.P.

inkl.:
7x Übernachtung mit
Halbpension

Jetzt buchen!
0 25 66 / 617

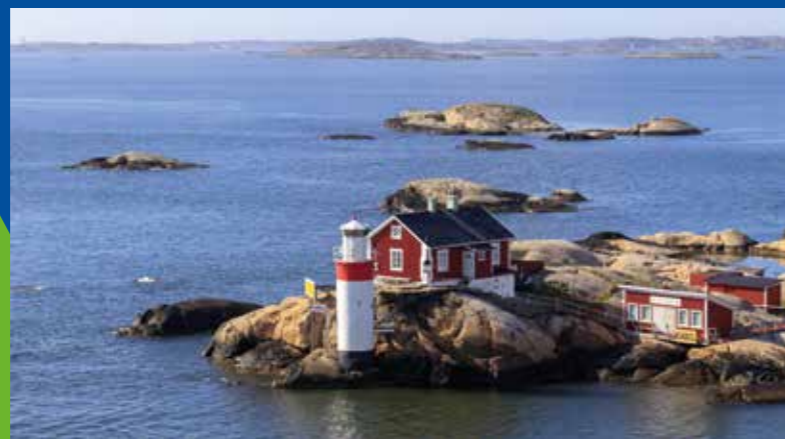
Tour- und
Hotelinfos:



Weites Skandinavien: Kattegat-Route

Abenteuerliche Seeluft in West-Schweden und Dänemark auf dem Rad schnuppern

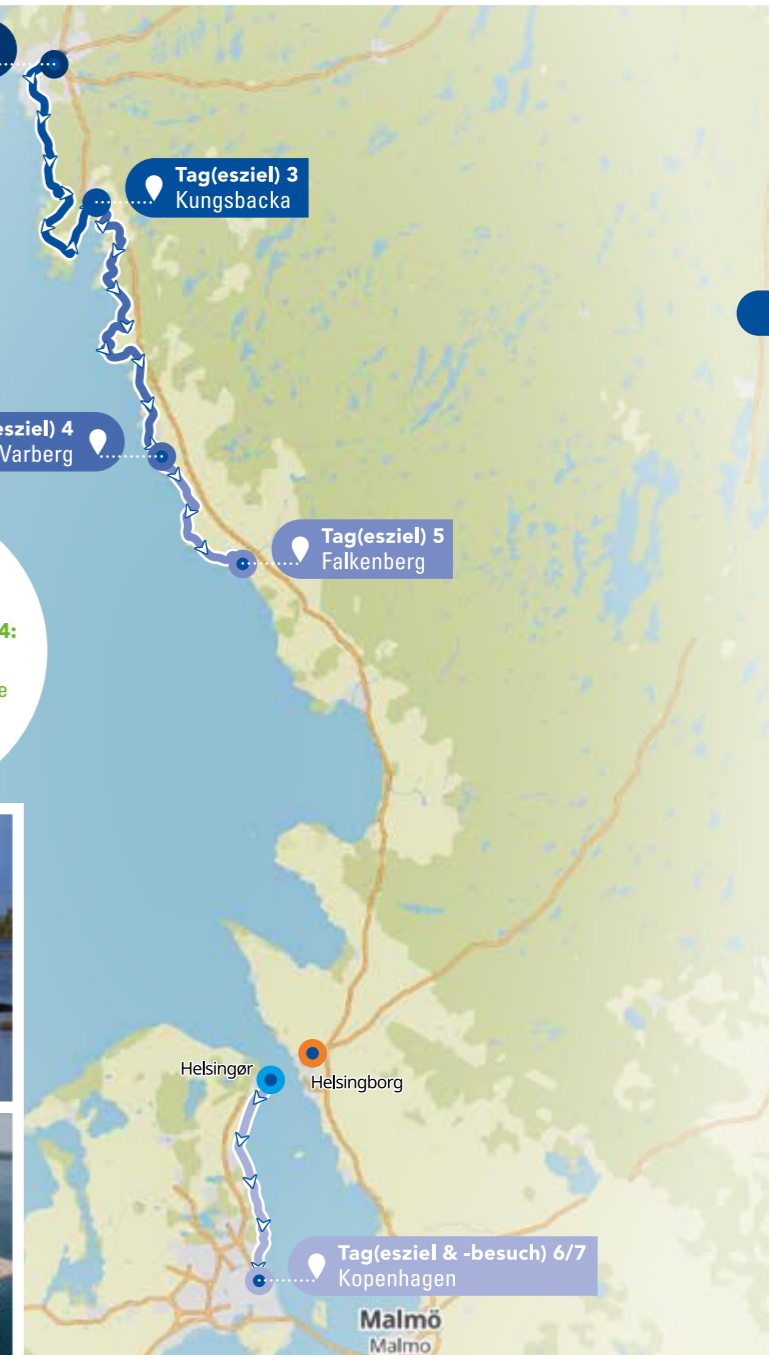
Unbeschwertes Radeln von Göteborg nach Kopenhagen und dabei die beliebte Kattegat-Route erleben, Schwedens ersten nationalen Radweg. Wasser ist dabei ständiger Begleiter und es gibt viel zu entdecken: tolle Naturreservate, kulinarische Highlights und unendliche Weiten. Der Abschluss wird gekrönt durch Kopenhagen – nordisch nobel wie eh und je und eine Radfahrerstadt par excellence.



Gödde Garantie
Extra für Sie getestet!
★★★★★

Tour-Highlights

1 Tag 2: Stadtführung per Rad (Skansen Kronan, Festung, Stadtpark Slottsskogen, Kirche Masthuggskyrkan, historischer Stadtteil Haga) **1 Tag 3:** Insel Stora Amundön, Felsen, üppige Wälder, Buchten, Häfen, Särö, Altstadt Kungsbacka aus Holzhäusern **1 Tag 4:** Sanfte Hügel, Felsenlandschaft, kleine Dörfer, Li-Grabstätte mit mehr als 100 Bautasteinen, Bockstensmann **1 Tag 5:** Malerische Fischerdörfer und viele Kunsthandwerker, gemütliche alte Holzhäuser **1 Tag 6:** Schloss Kronberg in der lebhaften Hafenstadt Helsingør, Louisiana Museum in Humlebæk **1 Tag 7:** Stadtführung per Rad (Schloss Amalienborg, „Die kleine Meerjungfrau“, Freizeitpark Tivoli, viele Weltklasse-Museen)



8 Tage
(1. Tag/Nacht = Anreisetag mit Nachtfähre, 8. Tag = Abreisetag)

4 Etappenfahrten
2 Stadtbesuche

220 km Radelspaß

Tagesetappen von 39 - 68 km

Schwierigkeitsgrad



DZ: 1529,-¹ EUR p.P.

EZ: 1799,-¹ EUR p.P.

inkl.:

1x Übernachtung auf Fähre mit Halbpension und Getränke,
2x Übernachtung mit Halbpension,
4x Übernachtung mit Frühstück und
2x Stadtführung per Rad (Göteborg und Kopenhagen)

¹ Mehrpreis Außenkabine 13,50 EUR p.P.

Jetzt buchen!
0 25 66 / 617

Tour- und Hotelinfos:



FR-SO 03.05.-05.05.
FR-SO 20.09.-22.09.
FR-SO 04.10.-06.10.

 Sneek  Lemmer  „Wasser-Route“ Lemmer  Giethoorn 

3 Tage

2 Etappenfahrten
1 Rundfahrt

124 km Radelspaß

Tagesetappen von
31 - 53 km

Schwierigkeitsgrad
●○○○○

DZ: 369,- EUR p.P.

EZ: 459,- EUR p.P.

inkl.:
2x Übernachtung mit
Halbpension

Holland Ahoi: Lemmer-Tour

Das holländische Friesland mit dem Rad entdecken

Das malerische alte Fischerdorf Lemmer ist Ausgangsort für die drei schönsten Radtouren im holländischen Friesland.

Auf dem Rad durch die friesische Landschaft, vorbei an der IJsselmeer-Küste, entlang idyllischer Grachten, durch das magische Gaasterland und rund um den See Tjeukemeer. Eine Tour für Wasserbegeisterte und Strandliebhaber.

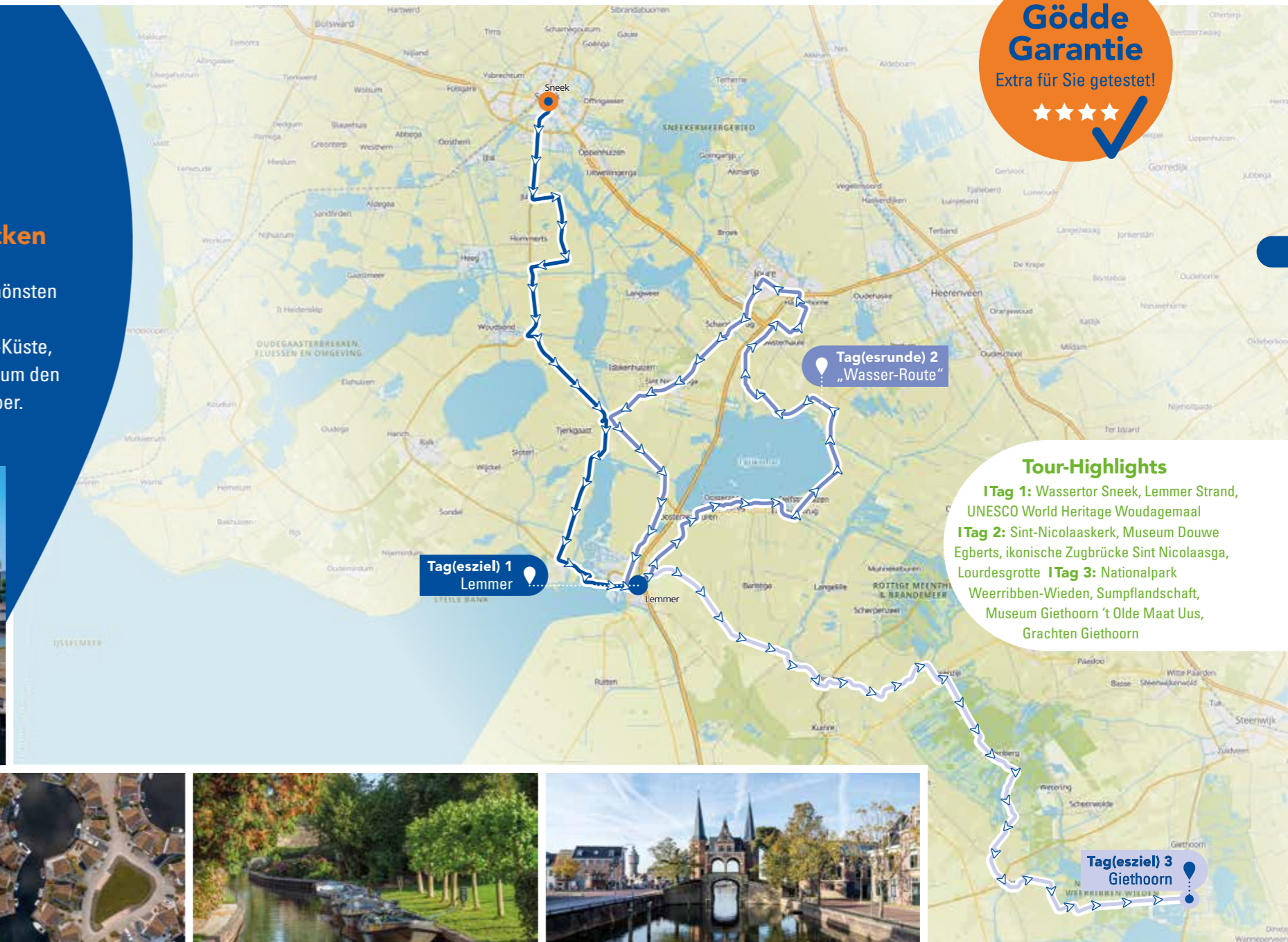


 Jetzt buchen!
0 25 66 / 617

Tour- und
Hotelinfos:



goedde.busradreisen.de



**Gödde
Garantie**
Extra für Sie getestet!



Tag(esrunde) 2
„Wasser-Route“

Tag(esziel) 1
Lemmer

Tag(esziel) 3
Giethoorn

Tour-Highlights

- ITag 1:** Wassertor Sneek, Lemmer Strand, UNESCO World Heritage Woudgemaal
- ITag 2:** Sint-Nicolaaskerk, Museum Douwe Egberts, ikonische Zugbrücke Sint Nicolaasga, Lourdesgrotte
- ITag 3:** Nationalpark Weerribben-Wieden, Sumpflandschaft, Museum Giethoorn 't Olde Maat Uus, Grachten Giethoorn

MO-FR 24.06.-28.06.
MO-FR 26.08.-30.08.

Besuch Trier
 Schweich
 Bernkastel-Kues
 Daun
 Bernkastel-Kues
 Traben-Trarbach
 Cochem
 Lehmen
 Besuch Koblenz

5 Tage

1 Stadtbesuch
4 Etappenfahrten

201 km Radelspaß

Tagesetappen von
25 - 61 km

Schwierigkeitsgrad
●●○○○

DZ: 639,- EUR p.P.

EZ: 699,- EUR p.P.

inkl.:
4x Übernachtung mit
Halbpension

Traube vs. Wein: Mosel-Radwege

Best of Mosel-Radweg und Maare-Mosel-Radweg

Die schönsten 201 km an der Mosel. Diese Tour vereint alles, was die Mosel so anziehend macht: unendliche Weinberge, imposante Moselschleifen, wunderschöne und besondere Radwege durch den zweitlängsten Fahrradtunnel Deutschlands, romantische Burgen und Römerbauten, idyllische Fachwerk- und Jugendstil-Architektur ... und natürlich viele (W)einkehrmöglichkeiten.



Tour-Highlights

1 Tag 1: UNESCO-Welterbe Römische Denkmale Trier, Porta Nigra, Trierer Dom **1 Tag 2:** Römische Weinstraße, historische Weindörfer, Weingut Moselloreley, Ferienland Bernkastel-Kues **1 Tag 3:** Maare-Mosel-Radweg, Viadukte, Tunnel „Großes Schlitzohr“, Eifelstieg „Maare der Vulkaneifel“ **1 Tag 4:** Ruine Grevenburg, Moselschleifen, Cochem **1 Tag 5:** Vier Burgen in Koblenz-Gondorf, Landzunge „Deutsches Eck“

Jetzt buchen!
0 25 66 / 617

Tour- und
Hotelinfos:



Gödde Garantie
Extra für Sie getestet!
★★★★★

Groothusen **Greetsiel** **Gro ßheide** **„Norddeich-Neßmersiel-Runde“** **Großheide** **Bensersiel**

FR-SO **07.06. - 09.06.**
FR-SO **05.07. - 07.07.**
SA-MO **31.08. - 02.09.**

„Moin!“: Nordseeküstenradweg

Entlang der Nordseeküste durch Ostfriesland

Sonne, Strand, Watt und ein Horizont voll Seeluft. Einfach mal durchatmen, die Ruhe genießen und den Alltag vergessen. Das ist Radurlaub in Ostfriesland. Der frische Wind bringt die salzige gesunde Luft von der See und mit überwiegend Rückenwind rollen die Räder schon fast von allein durch die Klassiker: Greetsiel, Nessmersiel, Dornumersiel, Bensersiel und vielleicht auch Norderney.

3 Tage

2 Etappenfahrten
1 Rundfahrt

131 km Radelspaß

Tagesetappen von
25 - 57 km

Schwierigkeitsgrad
●○○○○

DZ: 309,- EUR p.P.
EZ: 349,- EUR p.P.
inkl.:
2x Übernachtung mit
Halbpension

Jetzt buchen!
0 25 66 / 617

**Tour- und
Hotelinfos:**



gödde-busradreisen.de



Tag(esrunde) 2
„Norddeich-Neßmersiel-Runde“

Tag(esziel) 3
Bensersiel

Tag(esziel) 1
Großheide

Tour-Highlights

1 Tag 1: Osterburg Groothusen, Pilsener Leuchtturm, Greetsiel, herrlicher Nordseestrand **1 Tag 2:** Nessmersiel, Dornum oder Norderney (mit Strandpromenade, weiße Dünen, Ostheller, Leuchtturm) **1 Tag 3:** Dornum, Dornumersiel, Bensersiel



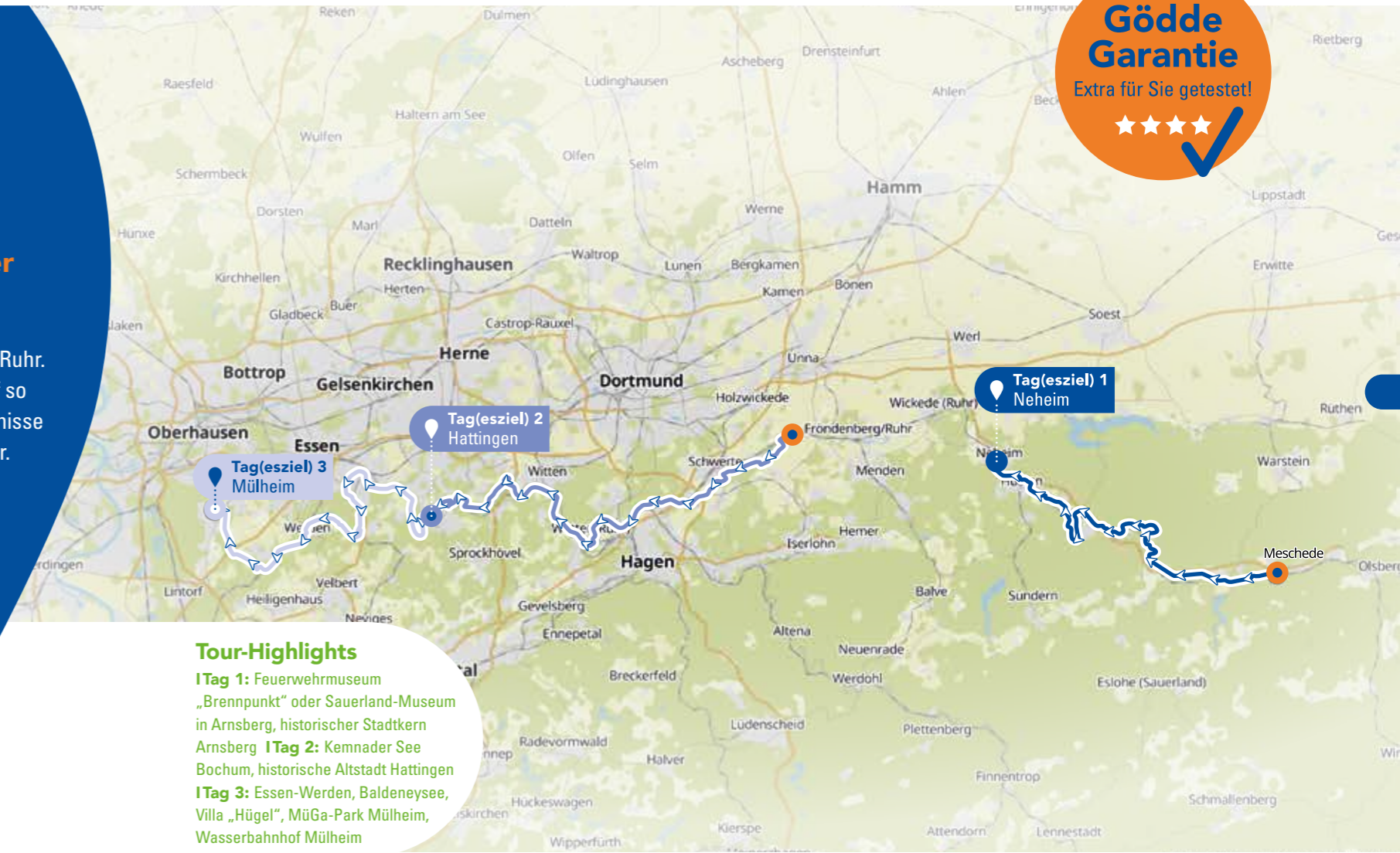
FR-SO **28.06. - 30.06.**
 FR-SO **06.09. - 08.09.**
 FR-SO **11.10. - 13.10.**

Meschede **Neheim** **Fröndenberg** **Hattingen** **Mülheim**

Kultur meets Natur: RuhrtalRadweg

Zwischen Sauerland und Ruhrgebiet die Perlen der Natur und Kultur sammeln

149 Kilometer Radfahrvergnügen zwischen dem Sauerland und der Metropole Ruhr. Kein anderer Fluss in Deutschland verbindet (Industrie-)Kultur und Natur auf so engem Raum. Beginnend ab Meschede reihen sich die verschiedensten Erlebnisse bis zum Wasserbahnhof in Mülheim, wie an einer Perlenschnur aneinander.



Tour-Highlights

- Tag 1:** Feuerwehrmuseum „Brennpunkt“ oder Sauerland-Museum in Arnsberg, historischer Stadtkern Arnsberg
- Tag 2:** Kemnader See Bochum, historische Altstadt Hattingen
- Tag 3:** Essen-Werden, Baldeneysee, Villa „Hügel“, MüGa-Park Mülheim, Wasserbahnhof Mülheim

3 Tage

3 Etappenfahrten

149 km Radelspaß

Tagesetappen von 42 - 58 km

Schwierigkeitsgrad

● ○ ○ ○ ○

DZ: 329,- EUR p.P.

EZ: 389,- EUR p.P.

inkl.:

2x Übernachtung mit Halbpension

Jetzt buchen!
0 25 66 / 617

Tour- und Hotelinfos:





Das Salz in der Suppe: Salzburger Seenland

Malerische Seen auf dem Weg zur Mozartstadt Salzburg

Eintauchen in die sanfte Hügellandschaft des Alpenvorlandes und an den Ufern von Wallersee, Mattsee, Grabensee und Obertrumer See. Das Salzburger Seenland beeindruckt mit imposanten Wasserfällen und entzückenden Berggipfeln, mit einer Brücke, die Länder verbindet und erzählt vom Ursprung eines Weihnachtsklassikers.

Tour-Highlights
1 Tag 2: Marktgemeinde Mondsee mit der prachtvollen Stiftskirche, kristallklare Seen, malerische Berggipfel, Mondsee(schiffahrt) **1 Tag 3:** Salzach-Schleife Oberndorf (AT) und Laufen (DE), Stille-Nacht-Museum und -Kapelle Oberndorf, Länderbrücke „Salzachbrücke“, Obertrumer See **1 Tag 4:** Festspiel- und Mozartstadt Salzburg, Festung Hohensalzburg, Schloß Hellbrunn, DomQuartier Salzburg **1 Tag 5:** Schloss Mattsee, Mattsee und Obertrumer See (Seenland Schifffahrt), Porsche Museum, Wallersee, Trumer Bierwelt, Schloss Seeburg **1 Tag 6:** Teilstück vom Alpe Adria Radweg, Salzburg, Altstadt Hallein, Salzbergwerk, Gollingner Wasserfall



7 Tage
(1. Tag = Anreisetag,
7. Tag = Abreisetag)

2 Etappenfahrten
2 Rundfahrten
1 Stadtbesuch

224 km Radelspaß

Tagesetappen von
50 - 64 km

Schwierigkeitsgrad
●○○○○

DZ: 1049,- EUR p.P.
EZ: 1099,- EUR p.P.
inkl.:
6x Übernachtung mit
Halbpension,
Seenland Card und
1x Stadtführung Salzburg

Jetzt buchen!
0 25 66 / 617

Tour- und
Hotelinfos:



Im Garten Frankreichs: Schlösser der Loire

Die Tour an der Loire für bekennende Pedalritter

Die Schönheit des Loiretals hat der französische Adel bereits im 16. Jahrhundert erkannt. Dank der atemberaubenden Natur an der Loire wurden dort zahlreiche Schlösser, Herrenhäuser und verträumte Residenzen erbaut, die zusammen eine einzigartige Traumroute von Architektur und Landschaften entlang der Loire bilden.



7 Tage
(1. Tag = Anreisetag,
7. Tag = Abreisetag)

4 Etappenfahrten
1 Rundfahrt

245 km Radelspaß

Tagesetappen von
30 - 57 km

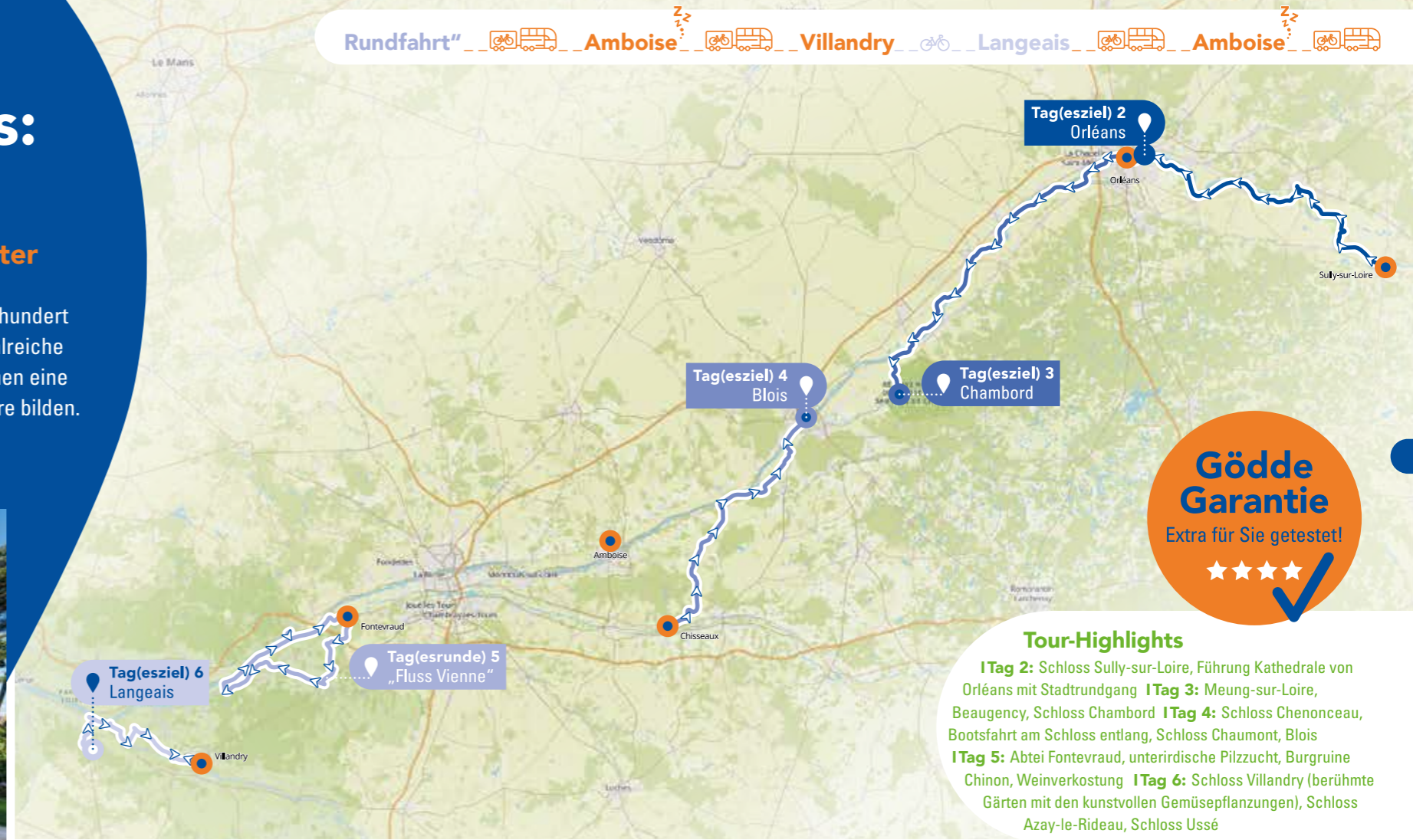
Schwierigkeitsgrad
●●○○○

DZ: 1299,- EUR p.P.

EZ: 1499,- EUR p.P.

inkl.:
6x Übernachtung mit Halbpension,
1x 3-Gang Mittagessen inkl. Aperitif, Wein und Kaffee,
1x Stadtführung Orléans,
1x Bootsfahrt auf dem Cher und
1x Besichtigung Pilzzuchtkeller Saut aux Loups

Jetzt buchen!
0 25 66 / 617



Gödde Garantie
Extra für Sie getestet!
★★★★★

Tour-Highlights

1 Tag 2: Schloss Sully-sur-Loire, Führung Kathedrale von Orléans mit Stadtrundgang
1 Tag 3: Meung-sur-Loire, Beaugency, Schloss Chambord
1 Tag 4: Schloss Chenonceau, Bootsfahrt am Schloss entlang, Schloss Chaumont, Blois
1 Tag 5: Abtei Fontevraud, unterirdische Pilzzucht, Burgruine Chinon, Weinverkostung
1 Tag 6: Schloss Villandry (berühmte Gärten mit den kunstvollen Gemüsepflanzungen), Schloss Azay-le-Rideau, Schloss Ussé

Tour- und
Hotelinfos:



Inselhopping: Stralsund und Rügen

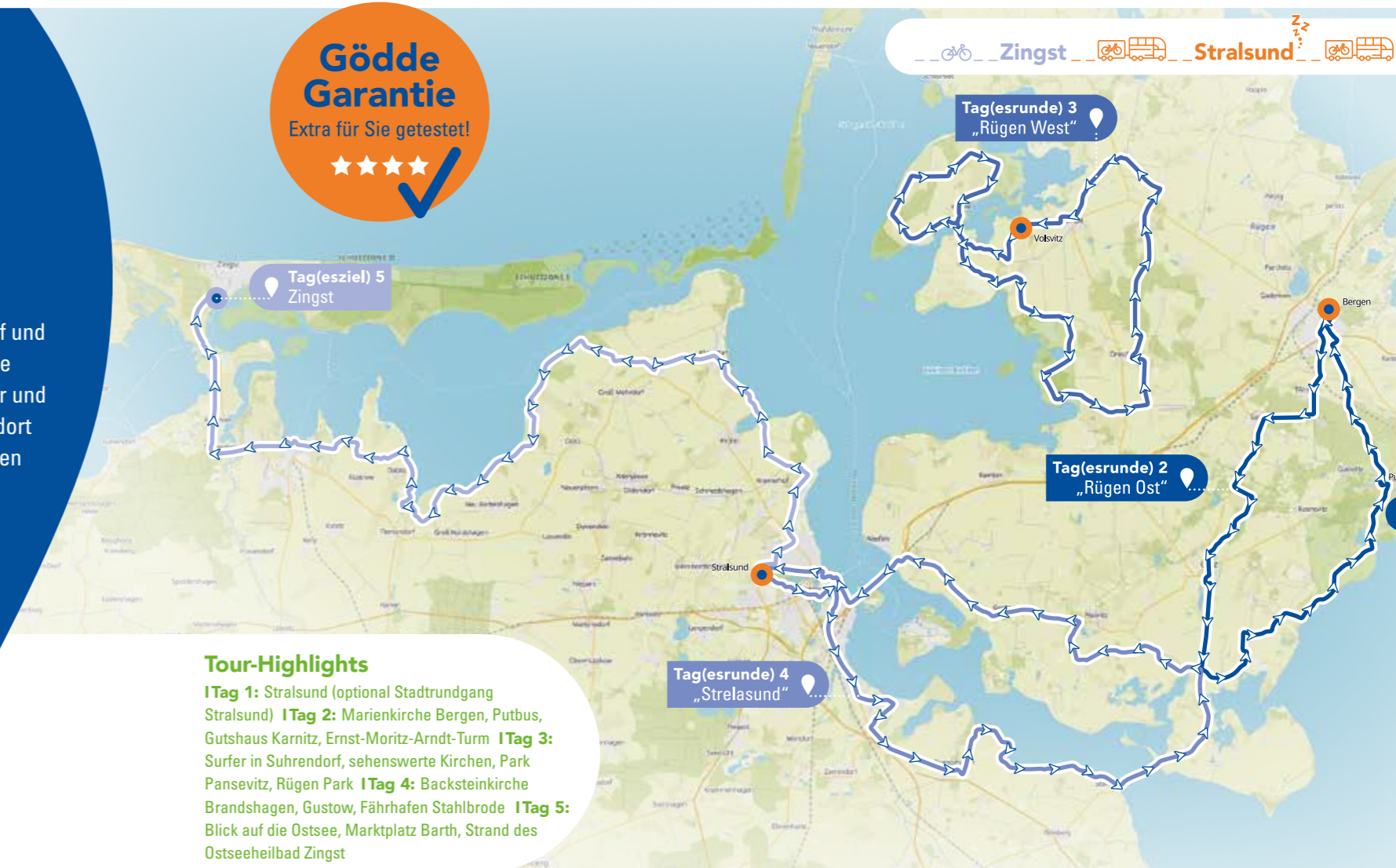
Die Insel-Tour an der Ostsee für Strandliebhaber

Die Hansestadt Stralsund ist Ausgangspunkt für die 4 schönsten Radtouren auf und um Rügen. Dieses Fleckchen Erde ist nicht nur die größte, sondern auch die schönste deutsche Insel: rote Klatschmohnfelder, weiße Felsen, dunkle Wälder und lange Sandstrände gehören zu den Naturschönheiten. Außerdem kann man dort wunderbar den Surfern zuschauen, während man sich mit Sand zwischen den Zehen und Kaltgetränk in der Hand im Strandkorb sonnt.



Gödde Garantie
Extra für Sie getestet!

★★★★★



Tour-Highlights
1 Tag 1: Stralsund (optional Stadtrundgang Stralsund) **1 Tag 2:** Marienkirche Bergen, Putbus, Gutshaus Karnitz, Ernst-Moritz-Arndt-Turm **1 Tag 3:** Surfer in Suhrendorf, sehenswerte Kirchen, Park Pansevitz, Rügen Park **1 Tag 4:** Backsteinkirche Brandshagen, Gustow, Fährhafen Stahlbrode **1 Tag 5:** Blick auf die Ostsee, Marktplatz Barth, Strand des Ostseeheilbad Zingst

6 Tage
(1. Tag = Anreisetag,
6. Tag = Abreisetag)

3 Rundfahrten
1 Etappenfahrt

218 km Radelspaß

Tagesetappen von
45 - 63 km

Schwierigkeitsgrad
●○○○○

DZ: 829,- EUR p.P.

EZ: 959,- EUR p.P.

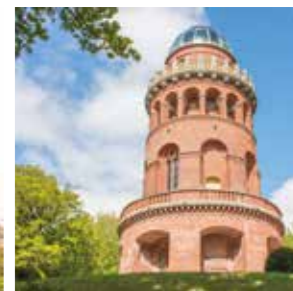
inkl.:
5x Übernachtung mit
Halbpension

Jetzt buchen!
0 25 66 / 617

Tour- und
Hotelinfos:



goedde.busradreisen.de





Gödde Garantie
 Extra für Sie getestet!
 ★★★★★

Achtung!
 Diese Tour kann für **3 oder 4 Tage** gebucht werden!
 Bei der 3-Tages-Tour kann individuell auf das Programm von **Tag 1, 2 oder 3** verzichtet werden.

Tour-Highlights
1 Tag 1: Altstadt Dordrecht, Grachten, Grote Kerk, Catharijnepoort, Nieuwe Haven, Kasteel Crabbehoff, Heine Noord-Tunnel
1 Tag 2: Waterbus Dordrecht-Papenburg, UNESCO Weltkulturerbe „Die 19 Windmühlen in Kinderdijk“, Dorfkirche Bleskensgraaf
1 Tag 3: Utrecht, Grachten, Dom, Huis Oudaen, Paushuizen (Papsthaus), Shoppingmall „Hoog Catharijne“, Kasteel Sypsteyn
1 Tag 4: Rotterdam Skyline, Erasmusbrug, Markthalle, Kubus-Wohnungen, Oude Haven, Maasboulevard



Stadt, Land, Gracht: Süd holland

Von Wasser begleitet durch die historischen und modernen Städte Südholands

Süd holland ist einfach typisch Holland – und zu finden ist dort auch die älteste Stadt Hollands! Die Region vereint ländliche Idylle mit modernen Großstädten mit Markthallen und Shoppingmalls und liebevollen historischen Städten voll von beschaulichen Bauwerken. Und natürlich: Unendlich viel Wasser ... Grachten, Flüsse, Seen und mit etwas Fantasie schnuppert man sogar das Meer.

DO-SO **09.05. - 12.05.¹**
 SO-MI **14.07. - 17.07.²**
 SO-MI **18.08. - 21.08.²**
 FR-SO **13.09. - 15.09.³**

3 oder 4 Tage

 1 Etappenfahrt
 2 bzw. 3 Rundfahrten

 128 bzw. 172 km
 Radelspaß

 Tagesetappen von
 37 - 51 km

 Schwierigkeitsgrad
 ●○○○○

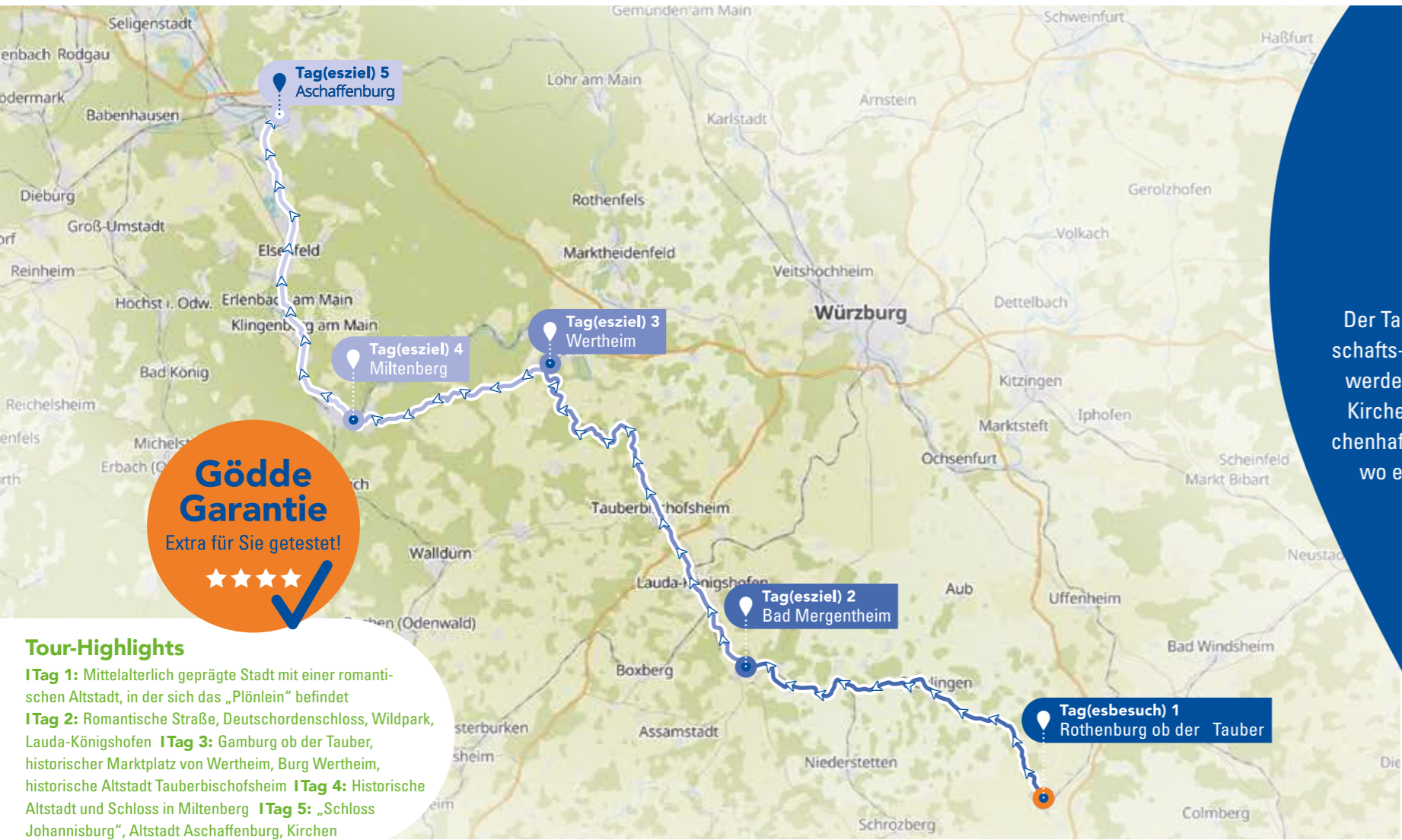


DZ: 419,-¹ EUR p.P.
EZ: 579,-¹ EUR p.P.
DZ: 379,-² EUR p.P.
EZ: 489,-² EUR p.P.
DZ: 319,-³ EUR p.P.
EZ: 399,-³ EUR p.P.
 inkl.:
 2x bzw. 3x Übernachtung mit Frühstück und 1x Übernachtung mit Halbpension am ersten Abend

Jetzt buchen!
 0 25 66 / 617

Tour- und Hotelinfos:





Gödde Garantie
 Extra für Sie getestet!
 ★★★★★

Tour-Highlights

1 Tag 1: Mittelalterlich geprägte Stadt mit einer romantischen Altstadt, in der sich das „Plönlein“ befindet
1 Tag 2: Romantische Straße, Deutschordenschloss, Wildpark, Lauda-Königshofen
1 Tag 3: Gamburg ob der Tauber, historischer Marktplatz von Wertheim, Burg Wertheim, historische Altstadt Tauberbischofsheim
1 Tag 4: Historische Altstadt und Schloss in Miltenberg
1 Tag 5: „Schloss Johannisburg“, Altstadt Aschaffenburg, Kirchen

Einfach märchenhaft: Taubertal-Tour

Mit dem Rad durch das schöne Frankenland

Der Tauberradweg, auch „Liebliche Tauber“ genannt, ist eine sehr beliebte Landschafts- und Kulturstrecke. Beginnend mit dem herrlichen Stadtbild von Rothenburg werden zahlreiche historische Ortschaften durchquert. Alte Mühlen, romanische Kirchen, historische Klöster und kleine sowie große Weinorte runden diese märchenhafte Route ab. Die Weinbau-Landschaft kann bis Wertheim genossen werden, wo es dann bei der Mündung in den Main auf dem Main-Radweg weiter geht.



- 6 Tage
(6. Tag = Abreisetag)
- 1 Stadtbesuch
- 4 Etappenfahrten
- 180 km Radelspaß
- Tagesetappen von
35 - 54 km
- Schwierigkeitsgrad
●○○○○
- DZ: 775,- EUR p.P.
EZ: 885,- EUR p.P.
inkl.:
5x Übernachtung mit
Halbpension

Jetzt buchen! 0 25 66 / 617



**Tour- und
Hotelinfos:**



Bergiges Flusserlebnis: Weser-Radweg

Idyllische Fachwerkstädtchen, Burgen und Schlösser
des Weserberglandes beradeln

An der Weser entlang auf dem vom ADFC als 4-Sterne-Radweg prämierten Weser-Radweg, geht es durch die sanften Hügel des Weserberglandes. Vielfältige Landschaften und herrliche Fachwerkstädtchen schmücken diesen wasserreichen Radweg. In manchen Ortschaften weckt die Route sogar so manche Erinnerung aus der Kindheit.



4 Tage

4 Etappenfahrten

232 km Radelspaß

Tagesetappen von
38 - 68 km

Schwierigkeitsgrad

●●○○○

DZ: 499,- EUR p.P.

EZ: 619,- EUR p.P.

inkl.:

3x Übernachtung mit
Halbpension

Jetzt buchen!
0 25 66 / 617

Tour-Highlights

- 1 Tag 1:** Barockstadt Bad Karlshafen, Weser-Skywalk
- 1 Tag 2:** UNESCO Weltkulturerbe Schloss Corvey, Weserrenaissance Schloss Bevern, Heimat des „Baron von Münchhausen“ Bodenwerder
- 1 Tag 3:** Rattenfängerstadt Hameln, historische Altstadt Rinteln, Kaiser-Wilhelm-Denkmal
- 1 Tag 4:** Wasserstraßenkreuz Minden, Solarfährer Petra Solara, Kloster Schinna, Polizeimuseum Nienburg

Tour- und
Hotelinfos:



DO 09.05.² (Feiertag)
SA 03.08.²
DI 13.08.¹

Herne Schalke Wattenscheid Bochum

Tor, Tor, Toooooor: Deutsche Fußball Route

Auf dem Rad die Fußballstadien erstürmen

Die deutsche Fußball Route ist legendär und ein absolutes Muss für radelnde Fußballfans. Vorbei an Kultstätten wie Kampfbahn Glückauf oder der großen Bronzestatue von Helmut Rahn, hat die Route etliche Stadien auf dem Plan. Der eine oder andere Besuch der „Büdchen“ darf dabei natürlich auch nicht fehlen – natürlich nur für eine „Führerschein-schonende“ Cola-Pause. ;-)

1 Tag

Etappenfahrt

55 km Radelspaß

Schwierigkeitsgrad

●○○○○

30,-¹ EUR p.P.

35,-² EUR p.P.

Jetzt buchen!
0 25 66 / 617

Tour-Highlights

Stadion am Schloß Strünkede (Westfalia Herne), VELTINS-Arena (Schalke), Kampfbahn Glückauf, Stadion an der Hafestraße (RW Essen), Denkmal Helmut Rahn, Lohrheidestadion (SG Wattenscheid), Ruhrstadion (VfL Bochum), Büdchen entlang der Strecke



Infos zur Tour:
www.goedde-busradreisen.de

SO 07.04.²
MI 31.07.¹
SO 29.09.²

Anholt Terborg Ulft Anholt

Grenzradler: Gelderland

**Zu unseren niederländischen Freunden entlang
der Oude IJssel**

Nach wenigen hundert Metern in Holland angekommen, geht es gemütlich entlang der Flüsse Oude IJssel und Aa-Strang bis in die sympathischen Dörfer Terborg und Ulft, die mit architektonischen und gastronomischen Talenten beeindruckend und zum Verweilen einladen.

1 Tag

Rundfahrt

46 km Radelspaß

Schwierigkeitsgrad

●○○○○

30,-¹ EUR p.P.

35,-² EUR p.P.

Jetzt buchen!
0 25 66 / 617

Tour-Highlights

Wasserburg Anholt, Anholter Schweiz, Oude IJssel, Huis Wisch Terborg



Infos zur Tour:
www.goedde-busradreisen.de

SA 20.07.²
FR 09.08.¹

Lönigen Herzlake Haselünne Meppen

1 Tag

Etappenfahrt

47 km Radelspaß

Schwierigkeitsgrad

●○○○○

35,-¹ EUR p.P.

39,-² EUR p.P.

Jetzt buchen!
0 25 66 / 617

Pure Idylle: Hasetal-Tag

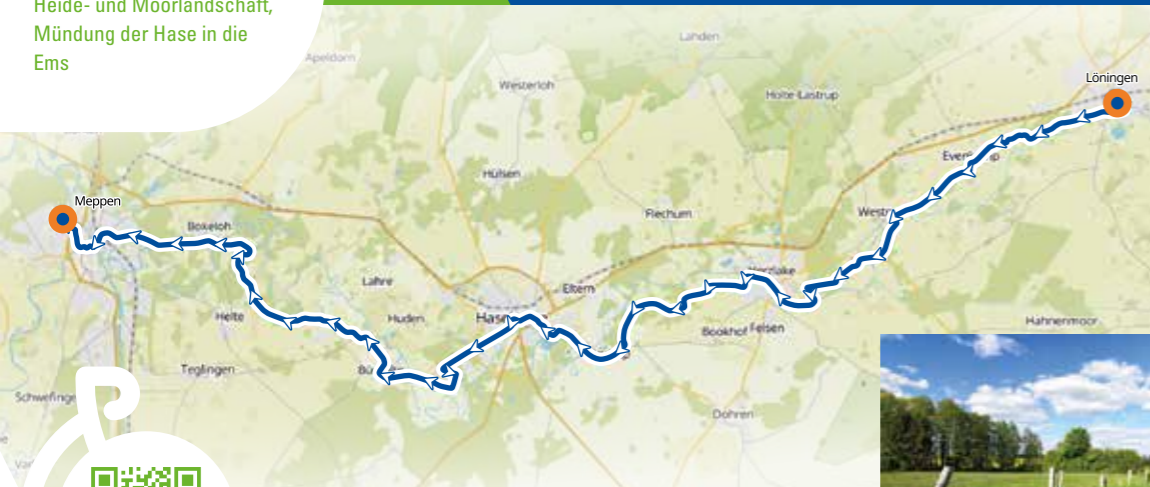
Faszinierende Orte und wundervolle Landschaften
im „Fahrradies Hasetal“

Von Lönigen führt die Tour ins Emsland, bekannt für seine weiten Heide- und Moorgebiete. Einem landschaftlichen Superlativ, dem größten zusammenhängenden Wacholderbestand Deutschlands, hat die Stadt Haselünne ihren Ruhm zu verdanken. Eine Vielzahl von Kornbrennereien haben sich dort angesiedelt und für Wohlstand – und fröhliche Radlerpausen – gesorgt.



Tour-Highlights

Kornbrennereien in der ältesten Stadt des Emslands, Heide- und Moorlandschaft, Mündung der Hase in die Ems



Infos zur Tour:
www.goedde-busradreisen.de

SA 20.04.
SO 02.06.
SO 04.08.
SA 31.08.

Kranenburg Nijmegen Millingen Kleve

1 Tag

Etappenfahrt

54 km Radelspaß

Schwierigkeitsgrad

●○○○○

39,- EUR p.P.

Jetzt buchen!
0 25 66 / 617

Römisch am Rhein: Kranenburg-Nijmegen-Kleve

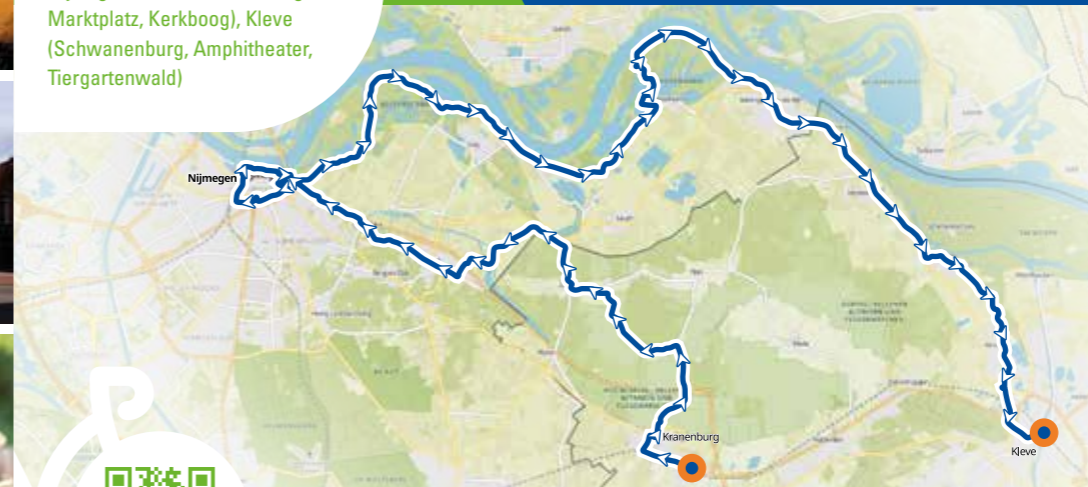
Über die Grenze nach Nijmegen und entlang des
Rheins geht es nach Kleve

Nijmegen und Kleve blicken beide auf eine römische Vergangenheit zurück, was durch viele sehenswerte Gebäude erkennbar wird. Das Örtchen Kranenburg ist ein echter Geheimtipp, bevor es dann idyllisch entlang des Rheins wird. Grund zum Staunen und Genießen gibt es also auf dieser Tour gleich mehrfach.

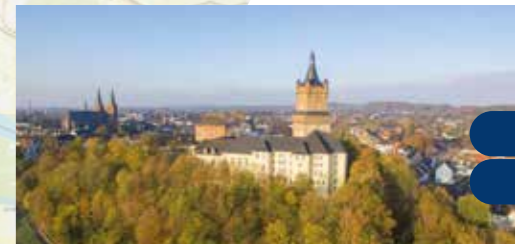


Tour-Highlights

Kranenburg (Mühlenturm, Heimatmuseum Katharinenhof), Nijmegen (Stadhuis, dreieckiger Marktplatz, Kerkboog), Kleve (Schwanenburg, Amphitheater, Tiergartenwald)



Infos zur Tour:
www.goedde-busradreisen.de



SA 15.06.²
MO 29.07.¹

Dorsten **Hünxe** **Wesel** **Xanten**

Antikes Feeling: Lippe-Radweg

Mit dem Rad durch die römische Vergangenheit

Kleine Dörfer und stattliche Gehöfte säumen den Weg bis Wesel, wo die Lippe in den Rhein fließt. Dieses Teilstück der Römer-Lippe-Tour gehört zu den landschaftlich schönsten an der Lippe, denn der Weg führt geradewegs an Seen entlang und durch die Rheinaue nach Xanten, wo nicht nur ein malerischer Stadtkern, sondern auch der bekannte Archäologische Park zu entdecken ist.

1 Tag

Etappenfahrt

45 km Radelspaß

Schwierigkeitsgrad

●○○○○

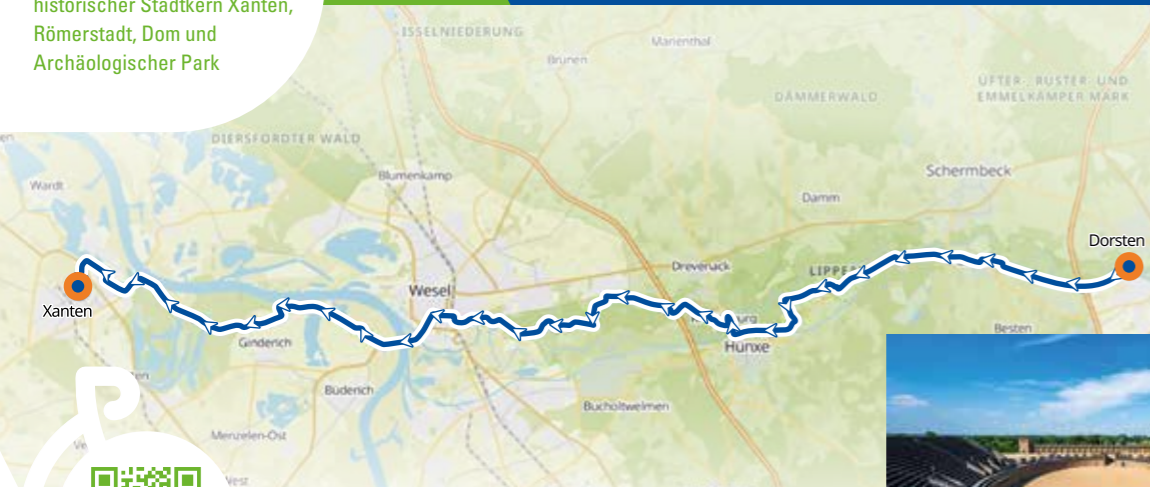
25,-¹ EUR p.P.

30,-² EUR p.P.

Jetzt buchen!
0 25 66 / 617

Tour-Highlights

Wasserschlösser, alte Hansestadt, Lippe und Rhein, historischer Stadtkern Xanten, Römerstadt, Dom und Archäologischer Park



Infos zur Tour:
www.goedde-busradreisen.de

SA 01.06.
SA 17.08.

Mülheim **Essen/Baldeneysee** **Mülheim**

Mehr Natur: Mülheim- Baldeneysee-Runde

Das Ruhrgebiet fernab des Autoverkehrs von seiner grünen Seite kennenlernen

Über den Radschnellweg führt die Tour von Mülheim über den Essener Süden Richtung Ruhr durch die beliebte Gartenstadt „Margarethenhöhe“. Von der Ruhr aus geht es über den RuhrRadweg, entlang des Baldeneysees und der historischen Stadtteile Werden und Kettwig, zurück durch die Ruhrauen nach Mülheim, wo der MüGa-Park und der Wasserbahnhof zum Verweilen einladen.

1 Tag

Rundfahrt

48 km Radelspaß

Schwierigkeitsgrad

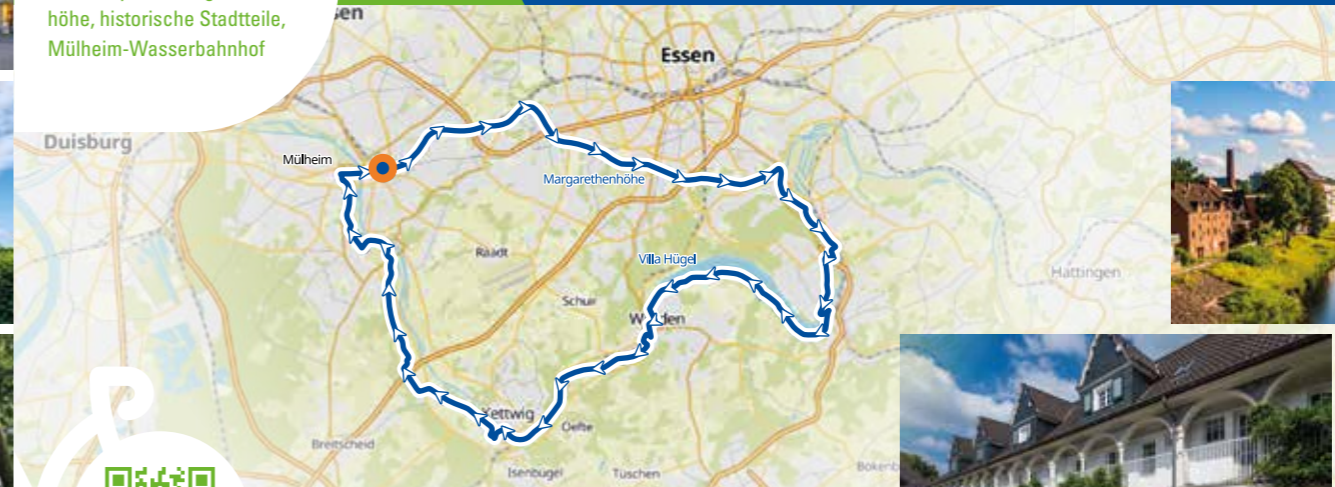
●○○○○

35,- EUR p.P.

Jetzt buchen!
0 25 66 / 617

Tour-Highlights

Radschnellweg RS1, Baldeneysee, Margarethenhöhe, historische Stadtteile, Mülheim-Wasserbahnhof



Infos zur Tour:
www.goedde-busradreisen.de

SO 19.05.²
DO 18.07.¹

Hattingen Hattingen

Industrie meets Idylle: Ruhr zu Ruhr

Vom Ruhrtal ins Bergische Land

Von einer der schönsten Städte des Ruhrgebiets aus, der liebenswerten Stadt Hattingen, geht es entlang der Ruhr und des Kemnader Sees in die schöne Landschaft des Bergischen Landes mit seinen geschwungenen Hügeln. Diese Tour bietet einen spannenden Kontrast zwischen der Industriekultur des südlichen Ruhrgebiets und der Landidylle des Bergischen Landes.

1 Tag

Rundfahrt

59 km Radelspaß

Schwierigkeitsgrad

●●○○○

(E-Bike empfohlen)

35,-¹ EUR p.P.

39,-² EUR p.P.

Jetzt buchen!
0 25 66 / 617

Tour-Highlights

Henrichshütte Hattingen,
Fachwerkstadt Hattingen,
historischer Ortskern Wengern,
Fähre „Hardenstein“,
Kemnader See



Infos zur Tour:
www.goedde-busradreisen.de

DO 30.05. (Feiertag)
SA 13.07.

Ahlen Münster-Handorf

Erholung pur: Werse-Radweg

Den Fluss als Begleiter im südlichen Münsterland

Dem Lauf der Werse folgend präsentiert sich die Landschaft typisch münsterländisch als ein Mosaik an Bauernhöfen, Feldern, Wäldern, romantischen Auenlandschaften und kleinen liebevollen Ortskernen. Die ansässigen Restaurants und Landcafés laden zur gemütlichen Einkehr ein.

1 Tag

Etappenfahrt

46 km Radelspaß

Schwierigkeitsgrad

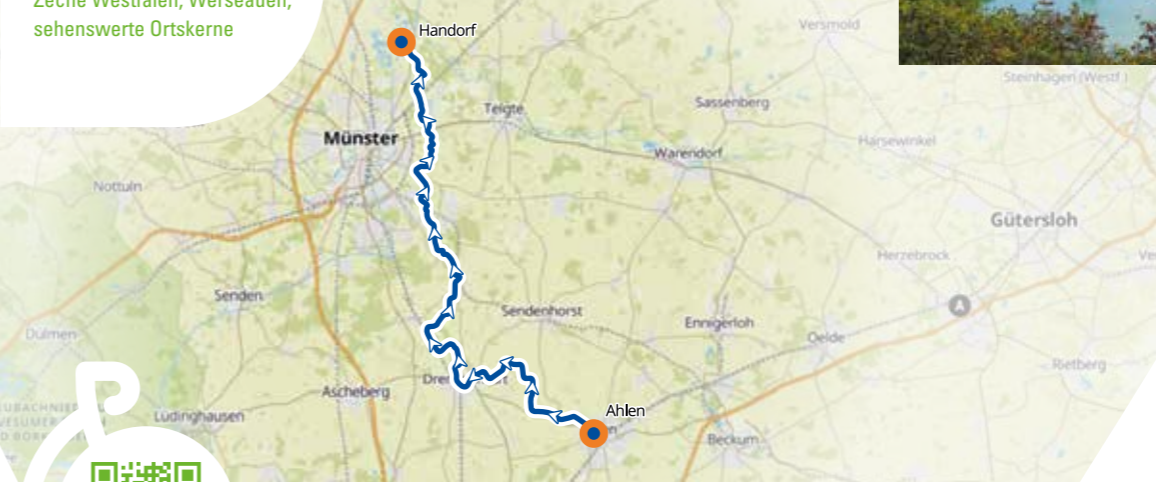
●○○○○

30,- EUR p.P.

Jetzt buchen!
0 25 66 / 617

Tour-Highlights

Historischer Marktplatz Ahlen,
Zeche Westfalen, Werseauen,
sehenswerte Ortskerne



Infos zur Tour:
www.goedde-busradreisen.de

Wandern durch ferne Welten

Sie wandern gerne und kennen bereits jeden Baum und Strauch in Ihrer Heimat? Aber Sie haben auch keine Lust eine Wanderung mit Anreise und allem Pipapo zu planen?

Dann wandern Sie doch ganz einfach mit GÖDDE!

Wir haben ein paar wunderschöne Wandertouren auf den Folgeseiten für Sie vorbereitet.

Wenn Sie unsere Radtouren bereits kennen, dann wissen Sie ja bereits wie ein Urlaub mit GÖDDE funktioniert. Falls nicht, dann finden Sie vorne im Katalog allgemeine Infos zur GÖDDE Garantie, Busausstattung etc.

Die geplanten Wanderungen sind übrigens unsere Empfehlungen. Wenn Sie also einer anderen Route nicht widerstehen können, erfüllen Sie sich gerne diesen Wunsch.

GÖDDE REISEN
Legden · Stadtlohn

Wichtig!

Um die Wandertouren und ihre Vorzüge kennenzulernen, scannen Sie bitte die QR-Codes im grünen Balken (das können Sie, je nach Smartphone, einfach mit der Kamera oder aber mit einer kostenlosen QR-Code-Scanner-App). In den QR-Codes verbergen sich Links zu den echten kompletten Routen in komoot (auch eine kostenlose App für Ihr Smartphone, die Sie auch für die Wanderung nutzen).

Das geniale ist, dass diese Routen bereits von vielen Menschen bewandert wurden, die bei komoot davon berichtet und Fotos hochgeladen haben. So haben Sie die Chance sich ein echtes Bild von der Route zu machen.

SO-SO 16.06. - 23.06.



8 Tage
(1. Tag = Anreisetag,
8. Tag = Abreisetag)

6 Wanderungen

77 km Wanderspaß

Schwierigkeitsgrad



DZ: 1049,- EUR p.P.

EZ: 1179,- EUR p.P.

inkl.:
7x Übernachtung mit
Halbpension

Höher und weiter: Naturparkregion Reutte

Wanderabenteurer in den Bergen

Ob Wandern oder Klettern – die Lechtaler und Allgäuer Alpen bieten Aktivurlaubern und Bergliebhabern alles was das Herz begehrt und die Almen und Hütten warten auf hungrige und durstige Wandersleute. Abendliche Relaxphasen und „wanderfaule“ Tage genießt man im Wellnessbereich mit Sauna, Whirlpool & Co.



Jetzt buchen!
0 25 66 / 617

Geplante Wanderungen:



Tag(eswanderung) 2
10 km | ~4 h | 360 m ⚡

Rundweg zur Ruine Fort Claudia mit herrlichem Blick auf Burgruine Ehrenberg



Tag(eswanderung) 3
12 km | ~4 h | 300 m ⚡

Rundweg zum Frauensee inklusive Wasserfall



Tag(eswanderung) 4
10 km | ~5 h | 800 m ⚡

Rundweg auf den Zunterkopf- und Tauern-Gipfeln mit Blick auf die Zugspitze



Tag(eswanderung) 5
13 km | ~5 h | 760 m ⚡

Rundweg über die Lechaschauer Alm zur Gehrenalpe



Tag(eswanderung) 6
18 km | ~5 h | 140 m ⚡

Rundweg entlang des Lech



Tag(eswanderung) 7
14 km | ~5 h | 360 m ⚡

Rundweg mit Plansee, Stuibenfälle, Heiterwanger See

FR-SO **07.06. - 09.06.**
 FR-SO **05.07. - 07.07.**
 SA-MO **31.08. - 02.09.**



„Moin!“: Nordsee und Norderney

Wandern entlang der Nordsee und auf Norderney

Sonne, Strand, Watt und ein Horizont voll Seeluft. Einfach mal durchatmen, die Ruhe genießen und den Alltag vergessen. Das ist Urlaub in Ostfriesland. Der frische Wind bringt die salzige gesunde Luft von der See und ohne Steigungen wandert es sich schon fast wie von allein.



3 Tage

 3 Wanderungen¹

 38 km Wanderspaß

 Schwierigkeitsgrad
 ●○○○○

DZ: 279,- EUR p.P.
EZ: 319,- EUR p.P.

inkl.:
 2x Übernachtung mit
 Halbpension

¹ Fähre nach Norderney
 nicht inklusive

Jetzt buchen!
 0 25 66 / 617

Geplante Wanderungen:



Tag(eswanderung) 1
 11 km | ~3 h | 30 m ⚡

Rundweg über Bosshütte,
 Nordische Kapelle,
 Schlosspark Lütetsburg
 zur Burg Berum



Tag(eswanderung) 2¹
 17 km | ~4,5 h | 30 m ⚡

Rundweg an der Küste
 Norderneys zum
 Leuchtturm



Tag(eswanderung) 3
 9 km | ~2,5 h | 10 m ⚡

Von Dornumersiel entlang
 der Nordseeküste zum
 Yachthafen Bengersiel

SO-SO **04.08. - 11.08.**



Dresden bis Prag: Sächsische Schweiz

Städte und Wandern kombiniert

Zwischen den beiden Metropol-Besuchen Dresden und Prag lädt die beliebte Nationalparkregion zum Wandern ein. Beim Anblick der Natur- und Baukunstwerke in der Sächsischen Schweiz kann man kaum glauben, dass man sich noch in der Heimat befindet!



8 Tage
 (1. Tag = Anreisetag,
 6. Tag = Reisetag
 8. Tag = Abreisetag)

 2 Stadtbesuche
 3 Wanderungen

 30 km Wanderspaß

 Schwierigkeitsgrad
 ●●○○○

DZ: 829,- EUR p.P.
EZ: 999,- EUR p.P.

inkl.:
 7x Übernachtung mit Frühstück,
 1x Stadtführung (Dresden) und
 1x Stadtführung (Prag)

Jetzt buchen!
 0 25 66 / 617

Geplante Wanderungen:



Tag(eswanderung) 3
 7 km | ~2 h | 160 m ⚡

Rundweg mit Sendigbaude,
 Balkon von Bad Schandau,
 Emmabankweg und durch
 den Wolfsweg zurück



Tag(eswanderung) 4
 8 km | ~3 h | 220 m ⚡

Vom Kurort Rathen
 auf den Rundweg zur
 Basteibrücke, in der
 Sächsischen Schweiz



Tag(eswanderung) 5
 14 km | ~4 h | 400 m ⚡

Rundweg zum Felsen Gohrisch-
 stein in der Sächsischen
 Schweiz, Papstein-Kanzel mit
 Panoramablick, Lichterhöhle

Weihnachtsmarkttouren 2024

Mit dem Bus zu unseren Geheimtipps!

Wohin geht's? 1-, 2- oder 3-Tagestouren nach Hattingen, Oberhausen, Soest, Lippstadt, Bremen, Traben-Trarbach & Bernkastel-Kues, Valkenburg & Aachen, Höxter & Hameln.

Wie läuft's ab? Wir nehmen Sie mit unserem komfortablen Reisebus mit in die Weihnachtswelt außerhalb der Heimat und bringen Sie nach Shopping, Glühwein, Zuckerstange & Co. wieder zurück in die Heimat.

Interesse? Dann rufen Sie uns gerne an unter 0 25 66 / 617 und wir halten Sie auf dem Laufenden oder Sie schauen im Laufe des Jahres auf unserer Website vorbei:
www.goedde-busradreisen.de

NEU



Individuelle Radtour mit Gödde planen

Genau das Richtige für einen schwerelosen Ausflug der anderen Art für Unternehmen, Vereine, Familien, Kegelclubs, Stammtischgruppen, Schulklassen, ...

So planen Sie eigenständig Ihre individuelle Tages-, Wochenend- oder mehrtägige Radtour:

- 1. Schöne Route(n) aussuchen, Reiseart(en) und Etappenziel(e) auswählen:**
Sie können die Abschnitte alle mit dem Fahrrad fahren, eine Etappe wandern oder sich mit dem Bus fahren lassen, um zwischendurch eine weitere Strecke zurückzulegen.
- 2. Unterkünfte recherchieren:**
Tipp: Buchen Sie nur das Frühstück, dann können Sie die Gegend auch kulinarisch erkunden und flexibel bleiben.
- 3. Ein Anruf bei Gödde 0 25 66 / 617**
Unverbindliches Angebot für den Transport Ihres Gepäcks und Ihrer Räder und E-Bikes bekommen.

Wir begleiten Sie mit unseren Reisebussen mit Fahrradanhänger – wann immer und wo immer es Sie hinzieht.



Das Kartenmaterial für diesen Katalog wurde uns freundlicherweise zur Verfügung gestellt durch komoot.



**Kein Gepäck, keine Planung,
kein Stress!**



Alle Infos
der Touren:



goedde-busradreisen.de

Gödde Reisen e.K.

Am Bahnbusch 1

Tel. 0 25 66 / 617

48739 Legden

info@goedde-reisen.de

www.goedde-busradreisen.de

Gödde Reisen 
Legden · Stadtlohn